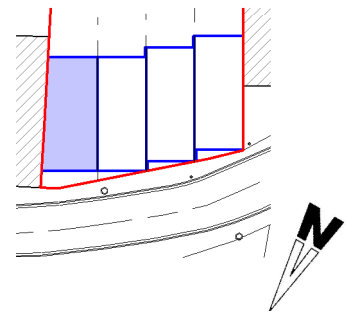


De bouwpromotor behoudt zich het recht om wijzigingen aan te brengen aan deze plannen. Alle afmetingen dienen ter plaatse opgemeten te worden. Afwijkingen in maat en opzichte van de plannen zijn mogelijk en zijn geen voorwerp voor prijsherzieningen.

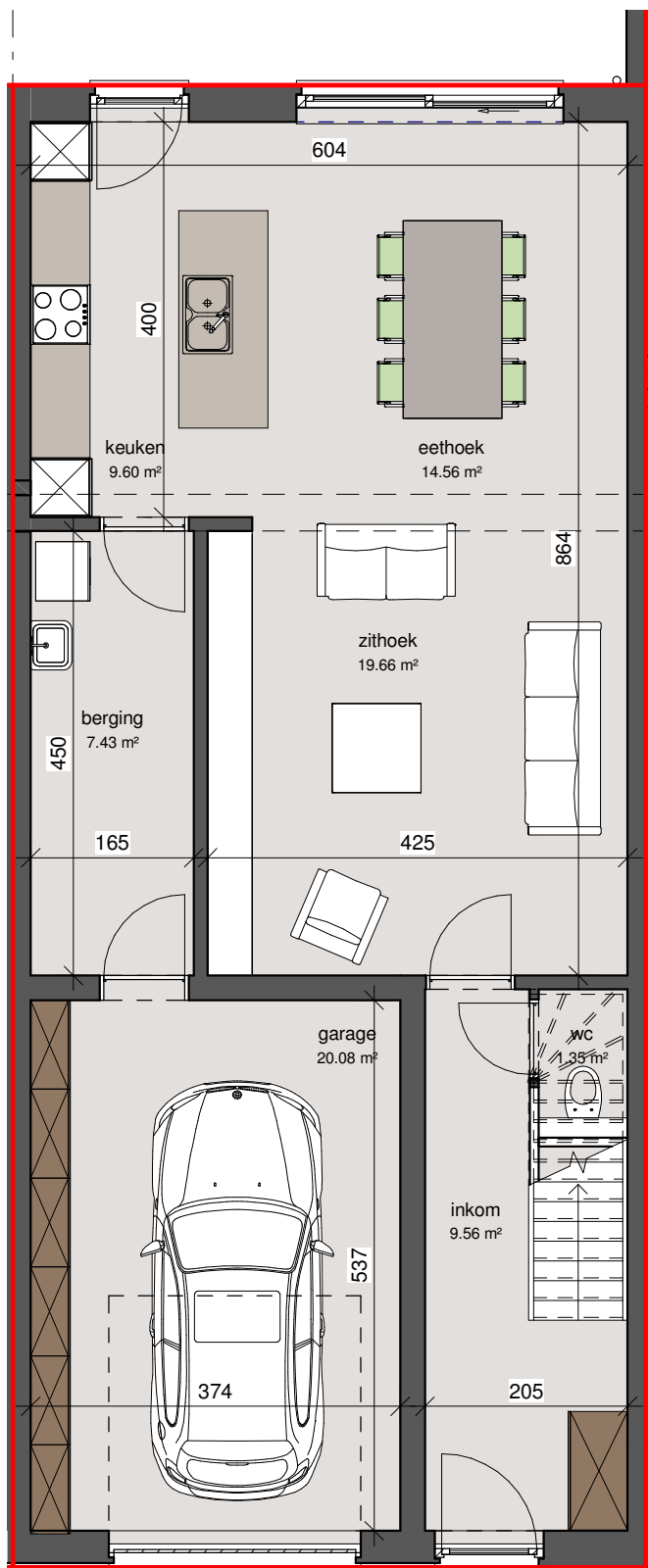
Het getoonde meubilair is enkel ter illustratie. Voor het meubilair inbegrepen in de prijs geldt enkel het verkoopslastenboek. De indeling van de keuken en de badkamers wordt enkel ter illustratie meegedeeld.



WONING 1 gelijkvloers
1 : 75

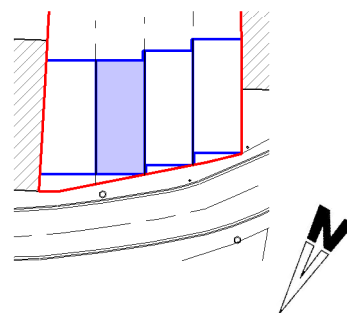
Rijgerstraat 99, 9310 Moorsel
oppervlakte perceel 347 m²
bewoonbare oppervlakte 182 m²

26/12/2018



De bouwpromotor behoudt zich het recht om wijzigingen aan te brengen aan deze plannen. Alle afmetingen dienen ter plaatse opgemeten te worden. Afwijkingen in maat en opzichte van de plannen zijn mogelijk en zijn geen voorwerp voor prijsherzieningen.

Het getoonde meubilair is enkel ter illustratie. Voor het meubilair inbegrepen in de prijs geldt enkel het verkoopslastenboek. De indeling van de keuken en de badkamers wordt enkel ter illustratie meegedeeld.



WONING 2 gelijkvloers

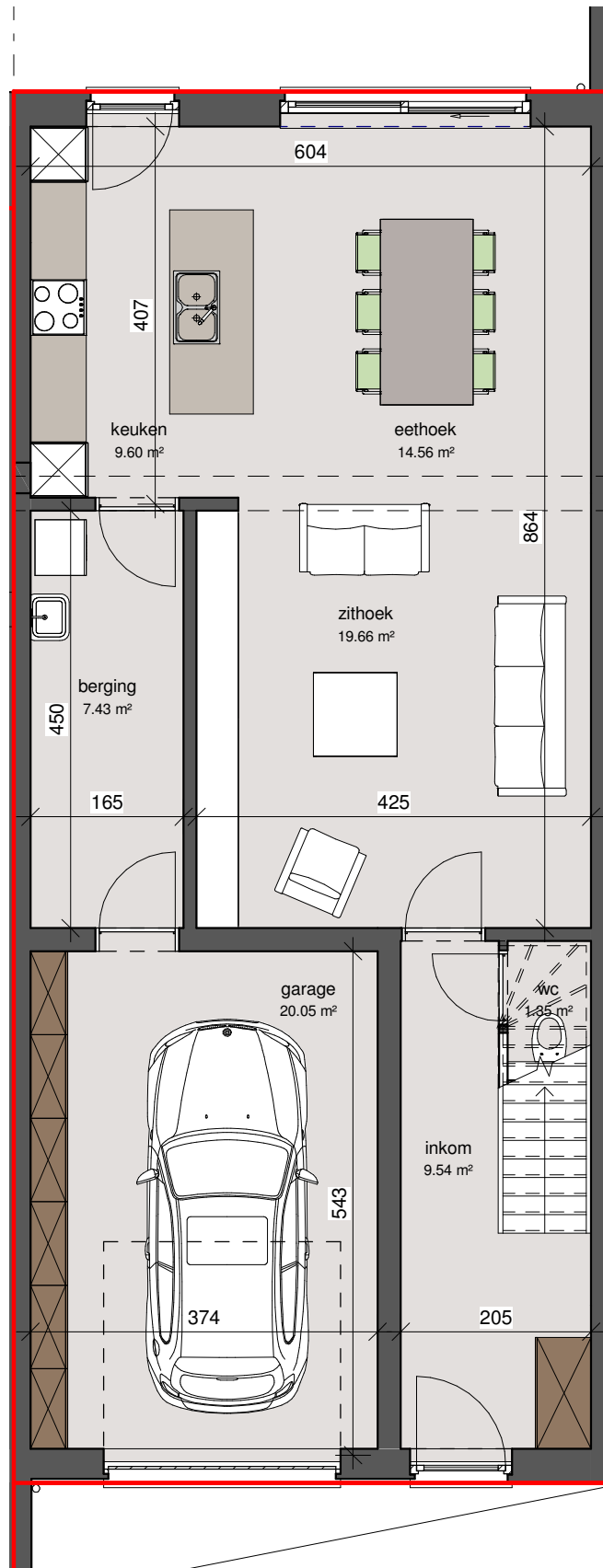
1 : 75

Rijgerstraat 99, 9310 Moorsel

oppervlakte perceel
bewoonbare oppervlakte

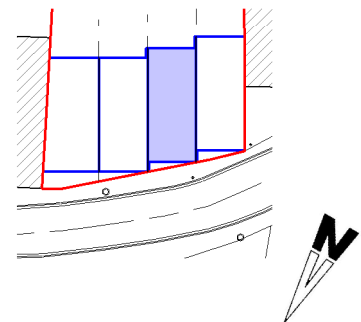
368 m²
165 m²

26/12/2018



De bouwpromotor behoudt zich het recht om wijzigingen aan te brengen aan deze plannen. Alle afmetingen dienen ter plaatse opgemeten te worden. Afwijkingen in maat en opzichte van de plannen zijn mogelijk en zijn geen voorwerp voor prijsherzelingen.

Het getoonde meubilair is enkel ter illustratie. Voor het meubilair inbegrepen in de prijs geldt enkel het verkoopslastenboek. De indeling van de keuken en de badkamers wordt enkel ter illustratie meegedeeld.



WONING 3 gelijkvloers

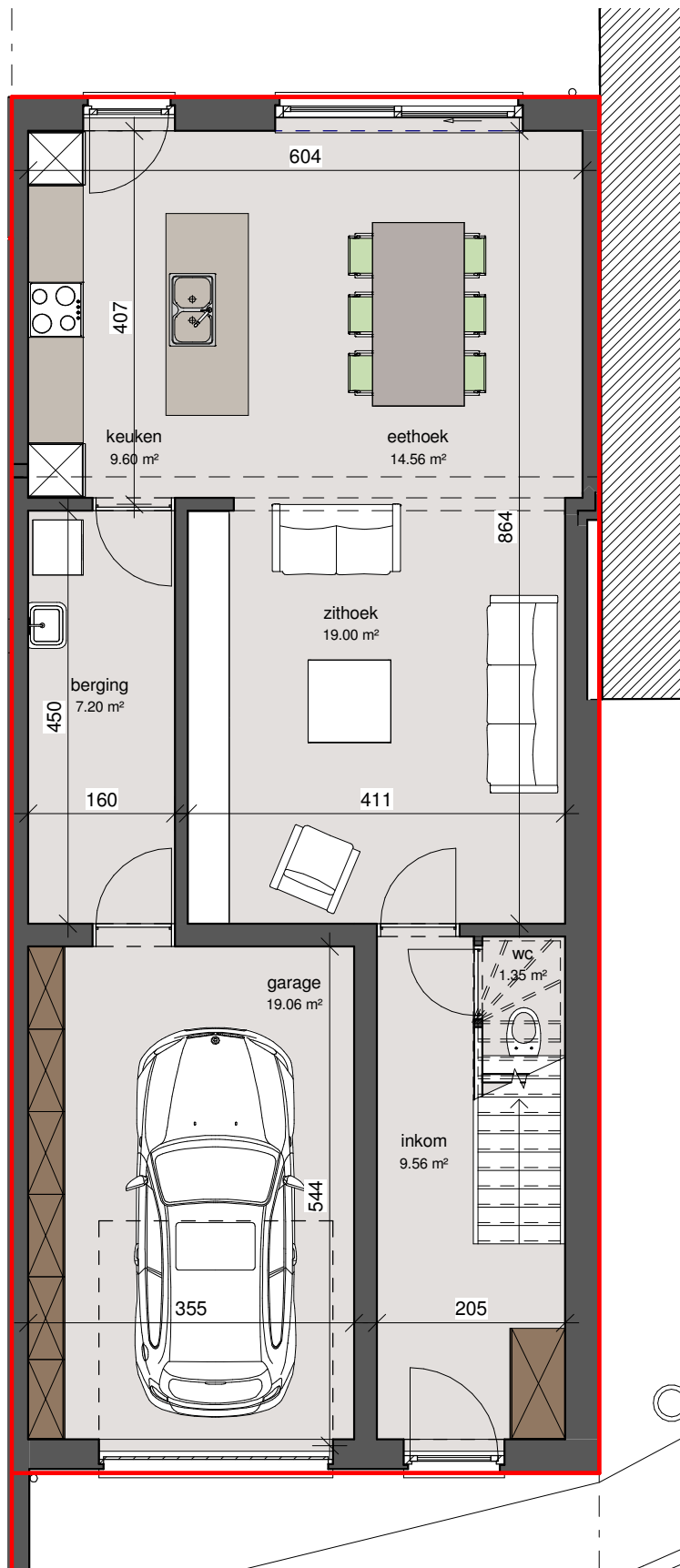
1 : 75

Rijgerstraat 99, 9310 Moorsel

oppervlakte perceel
bewoonbare oppervlakte

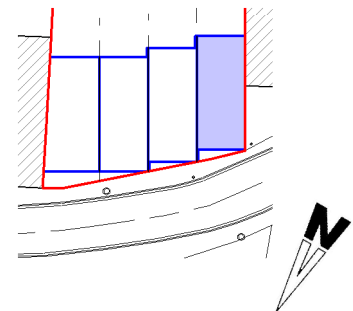
360 m²
165 m²

26/12/2018



De bouwpromotor behoudt zich het recht om wijzigingen aan te brengen aan deze plannen. Alle afmetingen dienen ter plaatse opgemeten te worden. Afwijkingen in maat en opzichte van de plannen zijn mogelijk en zijn geen voorwerp voor prijsherzieningen.

Het getoonde meubilair is enkel ter illustratie. Voor het meubilair inbegrepen in de prijs geldt enkel het verkoopslastenboek. De indeling van de keuken en de badkamers wordt enkel ter illustratie meegedeeld.



WONING 4 gelijkvloers

1 : 75

Rijgerstraat 99, 9310 Moorsel

oppervlakte perceel
bewoonbare oppervlakte

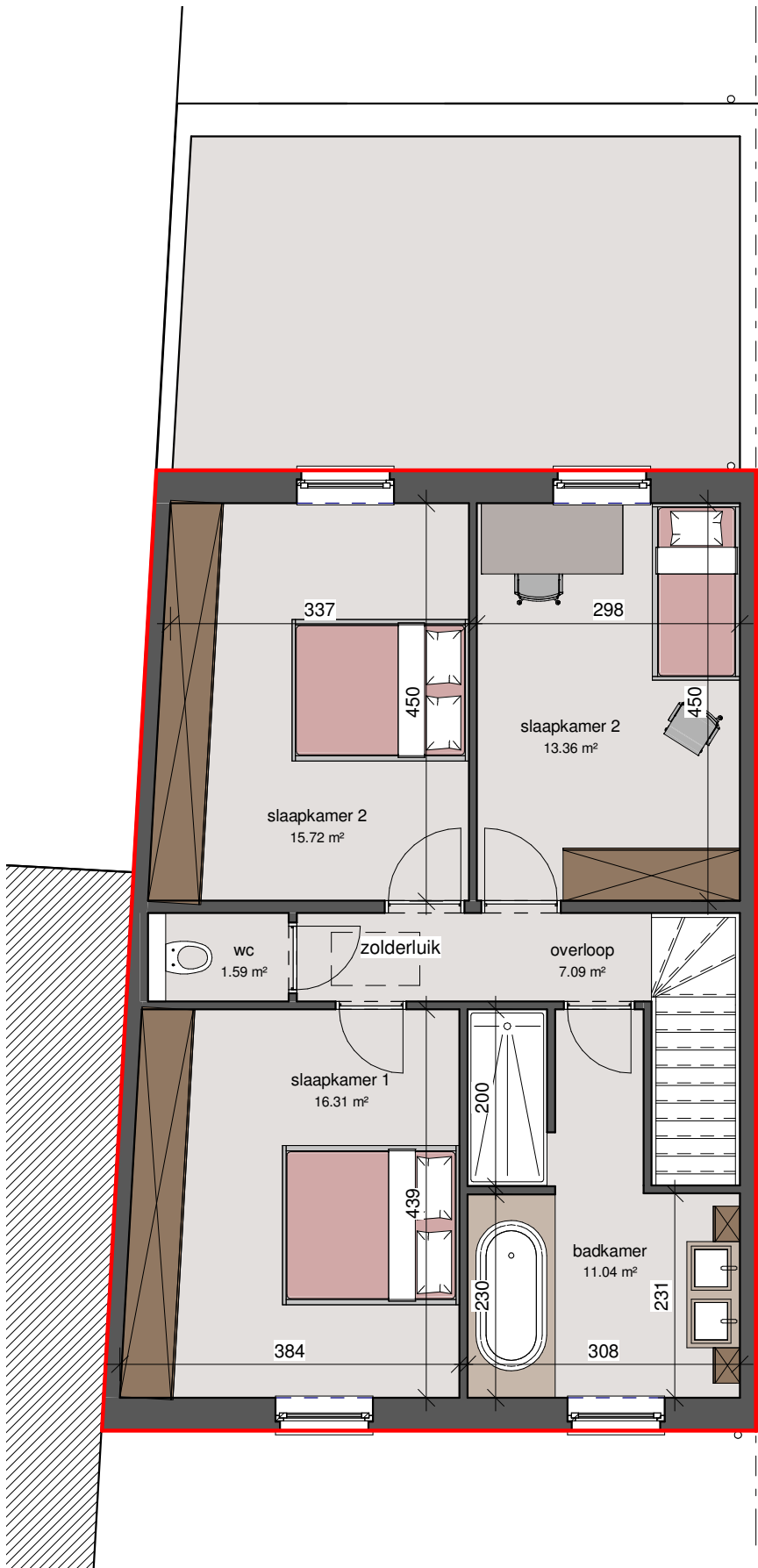
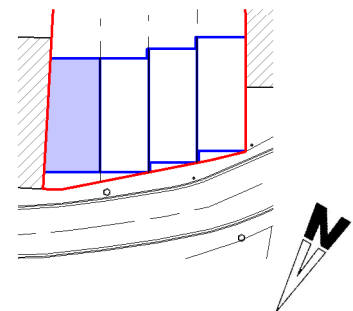
348 m²
165 m²

26/12/2018



De bouwpromotor behoudt zich het recht om wijzigingen aan te brengen aan deze plannen. Alle afmetingen dienen ter plaatse opgemeten te worden. Afwijkingen in maat en opzichte van de plannen zijn mogelijk en zijn geen voorwerp voor prijsherzieningen.

Het getoonde meubilair is enkel ter illustratie. Voor het meubilair inbegrepen in de prijs geldt enkel het verkoopslastenboek. De indeling van de keuken en de badkamers wordt enkel ter illustratie meegedeeld.



WONING 1 verdieping
1 : 75

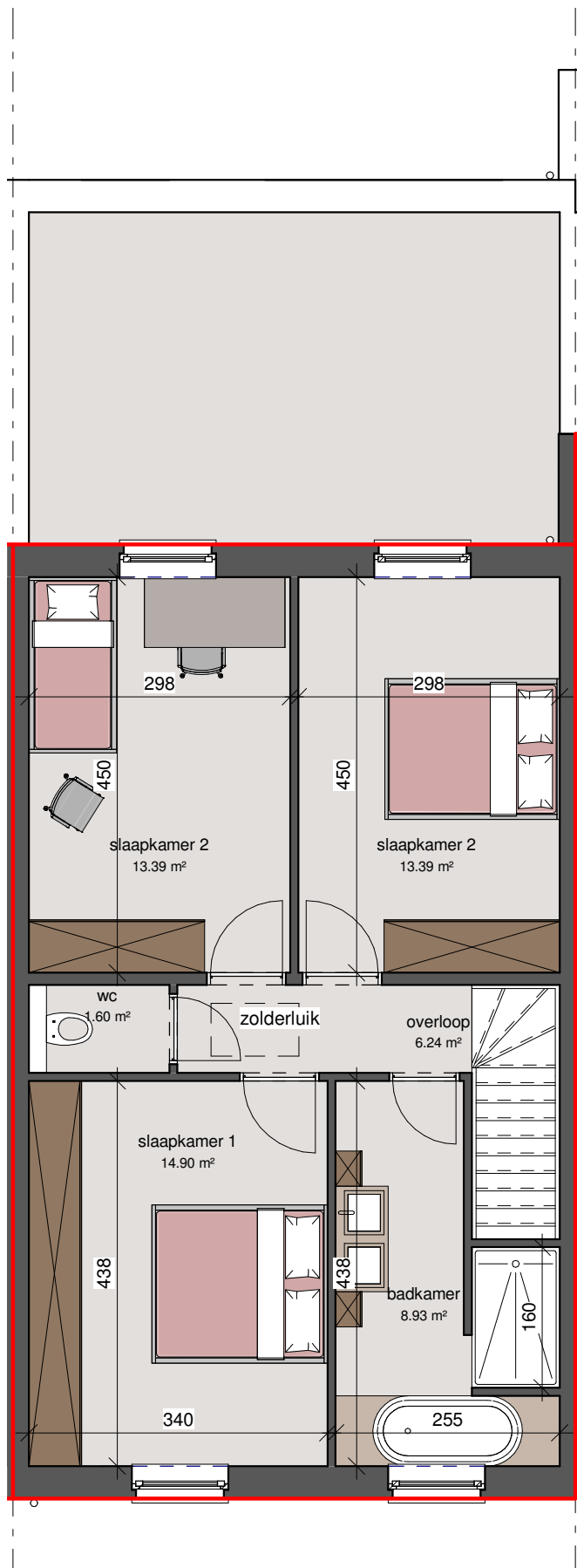
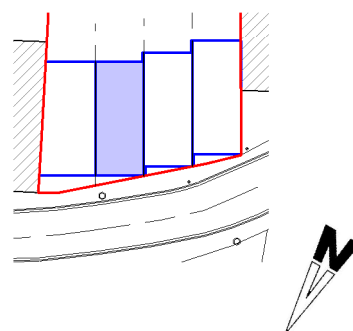
Rijgerstraat 99, 9310 Moorsel
oppervlakte perceel 347 m²
bewoonbare oppervlakte 182 m²

26/12/2018



De bouwpromotor behoudt zich het recht om wijzigingen aan te brengen aan deze plannen. Alle afmetingen dienen ter plaatse opgemeten te worden. Afwijkingen in maat en opzichte van de plannen zijn mogelijk en zijn geen voorwerp voor prijsherzelingen.

Het getoonde meubilair is enkel ter illustratie. Voor het meubilair inbegrepen in de prijs geldt enkel het verkoopslastenboek. De indeling van de keuken en de badkamers wordt enkel ter illustratie meegedeeld.



WONING 2 verdieping

1 : 75

Rijgerstraat 99, 9310 Moorsel

oppervlakte perceel
bewoonbare oppervlakte

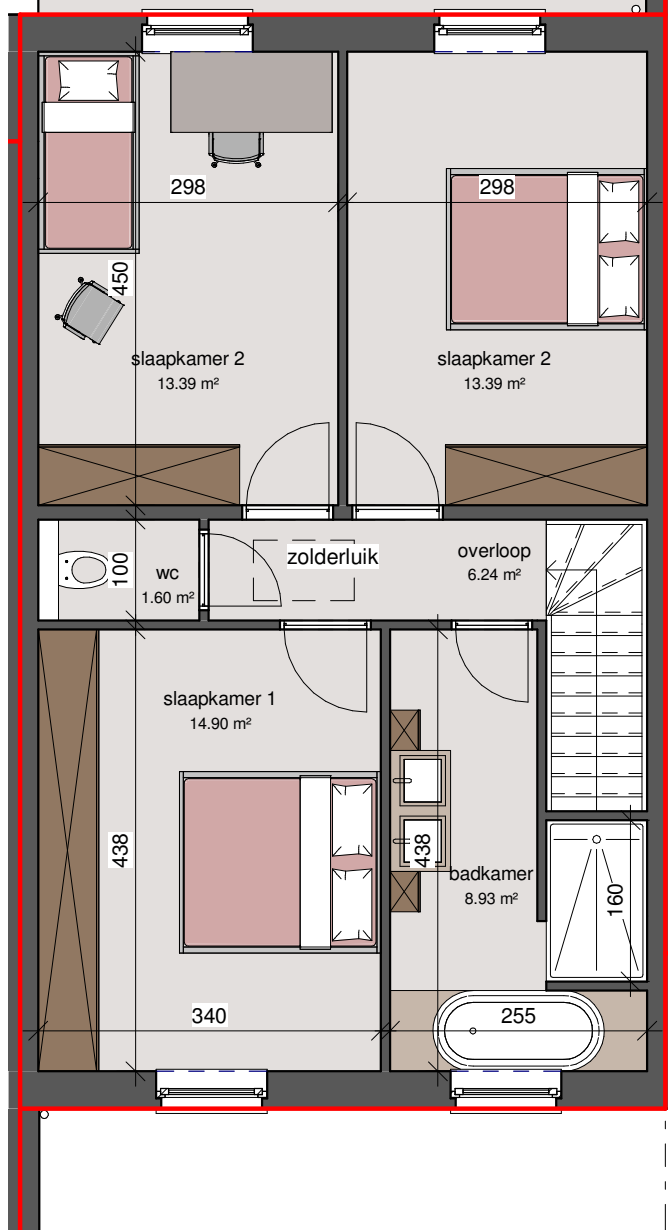
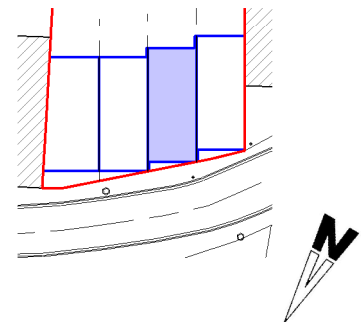
368 m²
165 m²

26/12/2018



De bouwpromotor behoudt zich het recht om wijzigingen aan te brengen aan deze plannen. Alle afmetingen dienen ter plaatse opgemeten te worden. Afwijkingen in maat en opzichte van de plannen zijn mogelijk en zijn geen voorwerp voor prijsherzieningen.

Het getoonde meubilair is enkel ter illustratie. Voor het meubilair inbegrepen in de prijs geldt enkel het verkoopslastenboek. De indeling van de keuken en de badkamers wordt enkel ter illustratie meegegeeld.



WONING 3 verdieping

1 : 75

Rijgerstraat 99, 9310 Moorsel

oppervlakte perceel
bewoonbare oppervlakte

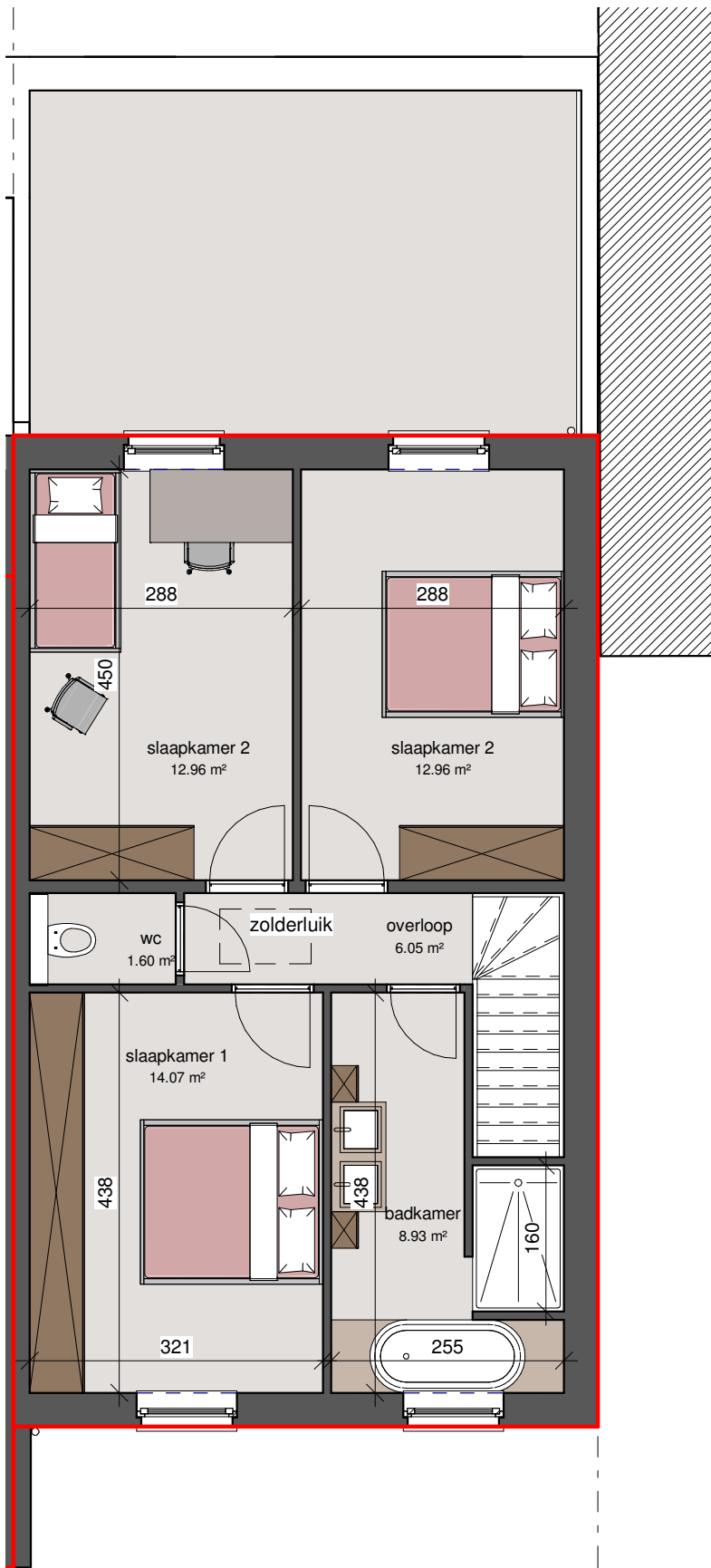
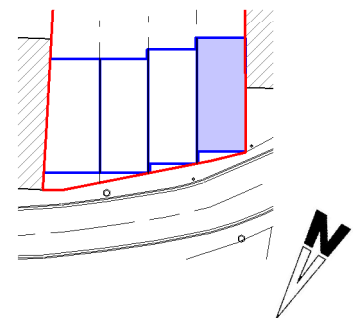
360 m²
165 m²

26/12/2018



De bouwpromotor behoudt zich het recht om wijzigingen aan te brengen aan deze plannen. Alle afmetingen dienen ter plaatse opgemeten te worden. Afwijkingen in maat en opzichte van de plannen zijn mogelijk en zijn geen voorwerp voor prijsherzieningen.

Het getoonde meubilair is enkel ter illustratie. Voor het meubilair inbegrepen in de prijs geldt enkel het verkoopslastenboek. De indeling van de keuken en de badkamers wordt enkel ter illustratie meegedeeld.



WONING 4 verdieping

1 : 75

Rijgerstraat 99, 9310 Moorsel

oppervlakte perceel
bewoonbare oppervlakte

348 m²
165 m²

26/12/2018

De bouwpromotor behoudt zich het recht om wijzigingen aan te brengen aan deze plannen. Alle afmetingen dienen ter plaatse opgemeten te worden. Afwijkingen in maat en opzichte van de plannen zijn mogelijk en zijn geen voorwerp voor prijsherzieningen.

Het getoonde meubilair is enkel ter illustratie. Voor het meubilair inbegrepen in de prijs geldt enkel het verkoopslastenboek. De indeling van de keuken en de badkamers wordt enkel ter illustratie meegedeeld.



WONING 1 gevels

1 : 100

Rijgerstraat 99, 9310 Moorsel

oppervlakte perceel
bewoonbare oppervlakte

348 m²
165 m²

26/12/2018

De bouwpromotor behoudt zich het recht om wijzigingen aan te brengen aan deze plannen. Alle afmetingen dienen ter plaatse opgemeten te worden. Afwijkingen in maat en opzichte van de plannen zijn mogelijk en zijn geen voorwerp voor prijsherzieningen.



Het getoonde meubilair is enkel ter illustratie. Voor het meubilair inbegrepen in de prijs geldt enkel het verkoopslastenboek. De indeling van de keuken en de badkamers wordt enkel ter illustratie meegedeeld.



WONING 2 gevels

1 : 100

Rijgerstraat 99, 9310 Moorsel

oppervlakte perceel
bewoonbare oppervlakte

348 m²
165 m²

26/12/2018

De bouwpromotor behoudt zich het recht om wijzigingen aan te brengen aan deze plannen. Alle afmetingen dienen ter plaatse opgemeten te worden. Afwijkingen in maat en opzichte van de plannen zijn mogelijk en zijn geen voorwerp voor prijsherzieningen.



Het getoonde meubilair is enkel ter illustratie. Voor het meubilair inbegrepen in de prijs geldt enkel het verkoopslastenboek. De indeling van de keuken en de badkamers wordt enkel ter illustratie meegedeeld.



WONING 3 gevels

1 : 100

Rijgerstraat 99, 9310 Moorsel

oppervlakte perceel
bewoonbare oppervlakte

348 m²
165 m²

26/12/2018

De bouwpromotor behoudt zich het recht om wijzigingen aan te brengen aan deze plannen. Alle afmetingen dienen ter plaatse opgemeten te worden. Afwijkingen in maat en opzichte van de plannen zijn mogelijk en zijn geen voorwerp voor prijsherzieningen.



Het getoonde meubilair is enkel ter illustratie. Voor het meubilair inbegrepen in de prijs geldt enkel het verkoopslastenboek. De indeling van de keuken en de badkamers wordt enkel ter illustratie meegedeeld.



WONING 4 gevels

1 : 100

Rijgerstraat 99, 9310 Moorsel

oppervlakte perceel
bewoonbare oppervlakte

348 m²
165 m²

26/12/2018